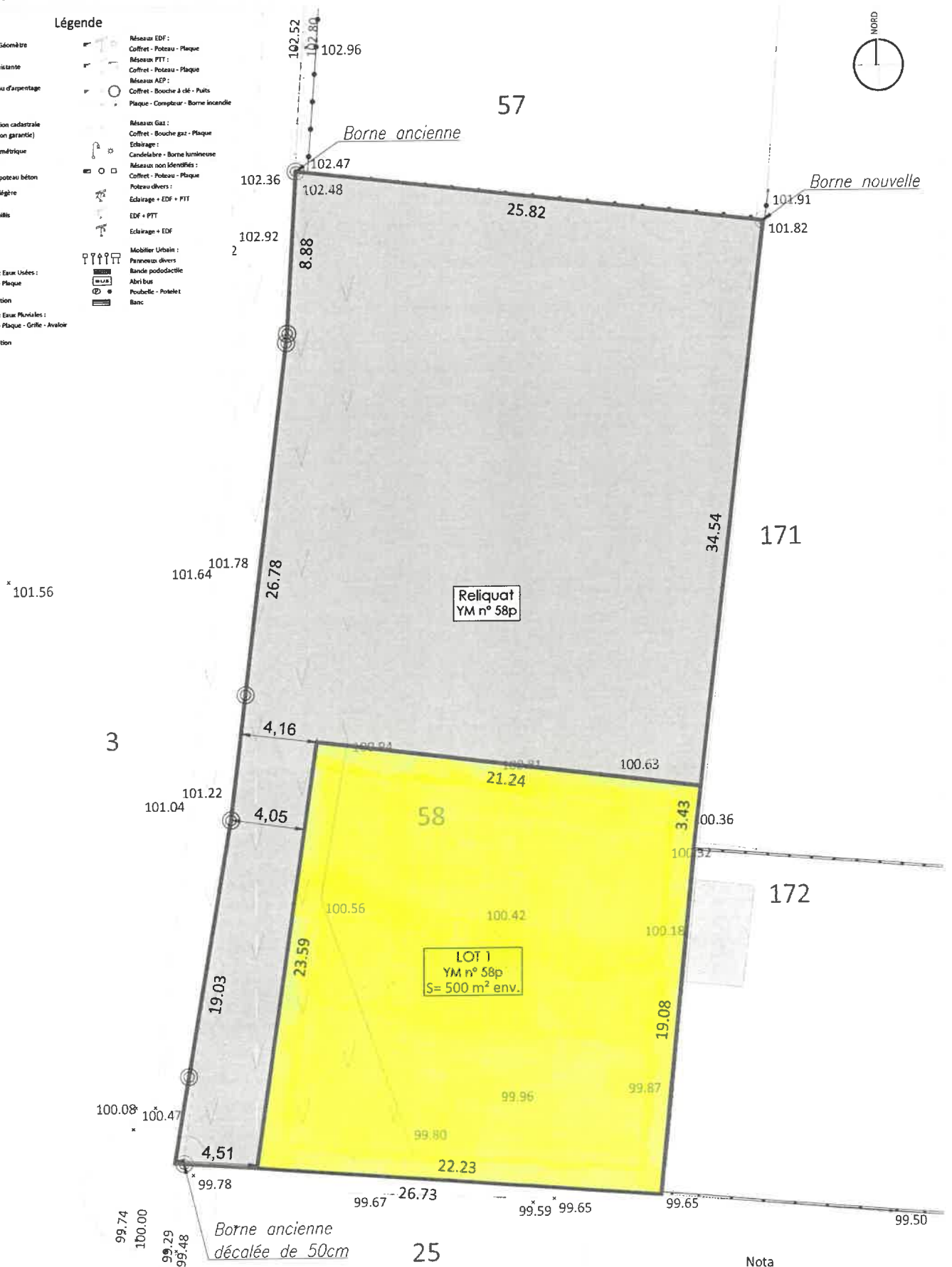
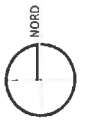


PROJET DE DIVISION

Légende

- Reptère Géométrique
- Borne Existante
- Spit - Clou d'arpentage
- Plaque
- Application cadastrale (limite non garantie)
- Cote altimétrique
- Mur
- Clôture poteau béton
- Clôture Maçon
- Halle - Tailis
- Fossé
- Talus
- Réseau Eau Usées :
- Regard - Plaque
- Canalisation
- Réseau Eau Pluviales :
- Regard - Plaque - Grille - Aérateur
- Canalisation
- Réseau EDF :
- Coffret - Poteau - Plaque
- Réseau PTT :
- Coffret - Poteau - Plaque
- Réseau AEP :
- Coffret - Bouche à clé - Pluie
- Plaque - Compteur - Borne incendie
- Réseau Gaz :
- Coffret - Bouche gaz - Plaque
- Eclairage :
- Candélabre - Borne lumineuse
- Réseau non Identifiés :
- Coffret - Poteau - Plaque
- Poteau divers :
- Eclairage + EDF + PTT
- EDF + PTT
- Eclairage + EDF
- Mobilier Urbain :
- Panneau divers
- Bande pododactyle
- Abri bus
- Poubelle - Potelet
- Banc



Nota

Les limites indiquées sur ce plan ont fait l'objet d'un bornage amiable réalisé par Mme Clémence BUDIN, géomètre-expert à Sainte Luce sur Loire, le 04/01/2023, dossier n° 21004-REN.
 Les superficies indiquées sont des superficies réelles garanties.

04.17



6A, rue du Bignon
 35000 RENNES
 Tel. 02 30 96 63 10
 rennes@ageis-ge.fr
 www.ageis-ge.fr

Localisation

LIVRE-SUR-CHANGEON (35154)
Rue Pierre du Colombier
YM n°58

Maître d'ouvrage

SARL ATALYS
157 rue de Châtillon
35200 RENNES

Planimétrie **RGF 93 CC48**

Altimétrie **IGN 69**

Responsable **R. HECK**

Dessinateur **L. BALLANGER**

Echelle **1/200 (A3)**

Date **09/03/2023**

Dossier :

21004-REN-FONCIER